



Realisation
 Dylanschm & Felix Frey
 Prof. Dr. Christian Eberle
 Axelmann Gasser Architekten
 Konzeption: Prof. Dr. Ruedi Boller, Dr. Ingrid Dürrenmatt
 Architektur und Planung: Prof. Dr. Ruedi Boller, Dr. Ingrid Dürrenmatt, Dr. Ingrid Dürrenmatt
 Bauleitung: Ruedi Boller

Ausgangspunkt
 Zwischen Denkmalschutz und Struktur steht das Geschichtsbauwerk „Altes Rathaus“ im Zentrum der Stadtbildung und die historische städtische Struktur. Die Aufgabe ist es, die historische Struktur zu erhalten und zu integrieren und gleichzeitig die Anforderungen der modernen Stadt zu erfüllen. Die Aufgabe ist es, die historische Struktur zu erhalten und zu integrieren und gleichzeitig die Anforderungen der modernen Stadt zu erfüllen.

Beitrag
 Die hier vorgestellte Lösung verbindet die historische Struktur mit der modernen Stadt. Die hier vorgestellte Lösung verbindet die historische Struktur mit der modernen Stadt. Die hier vorgestellte Lösung verbindet die historische Struktur mit der modernen Stadt.



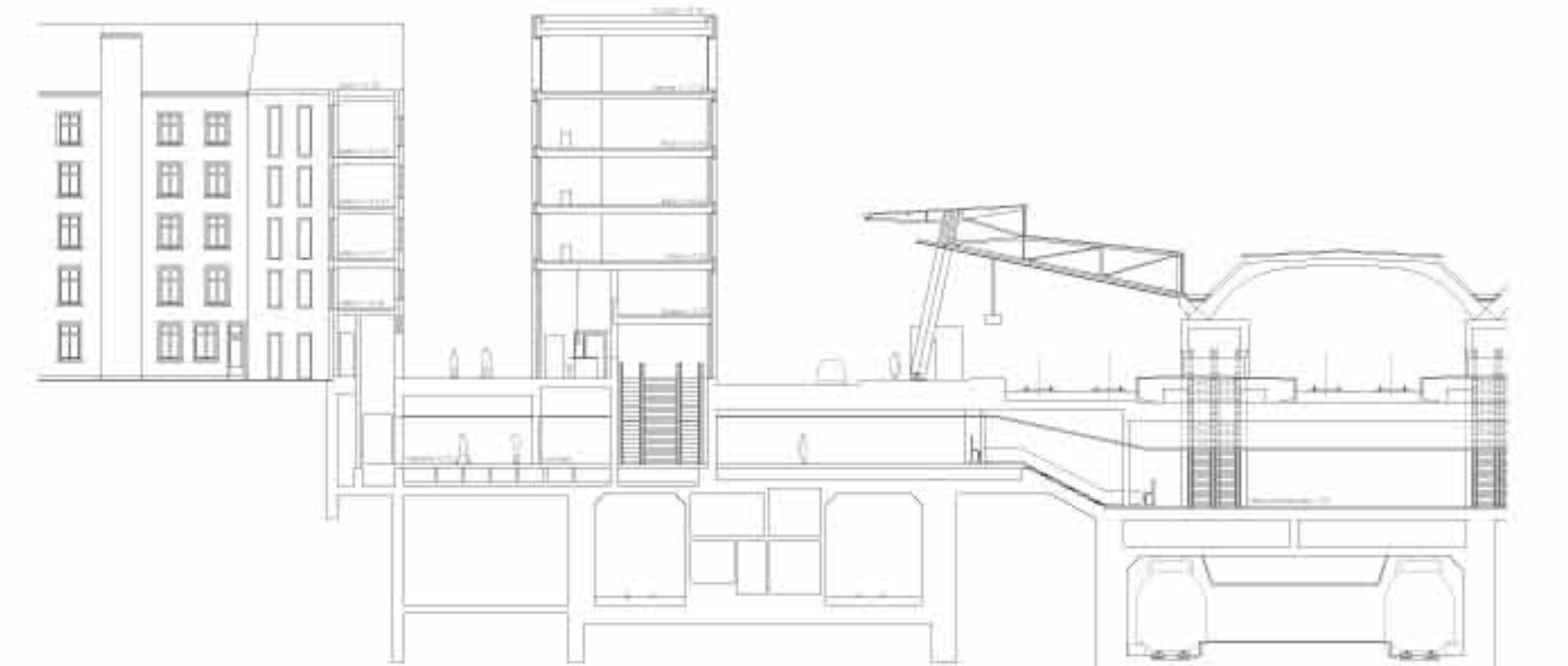
SITUATION 1: 1:200



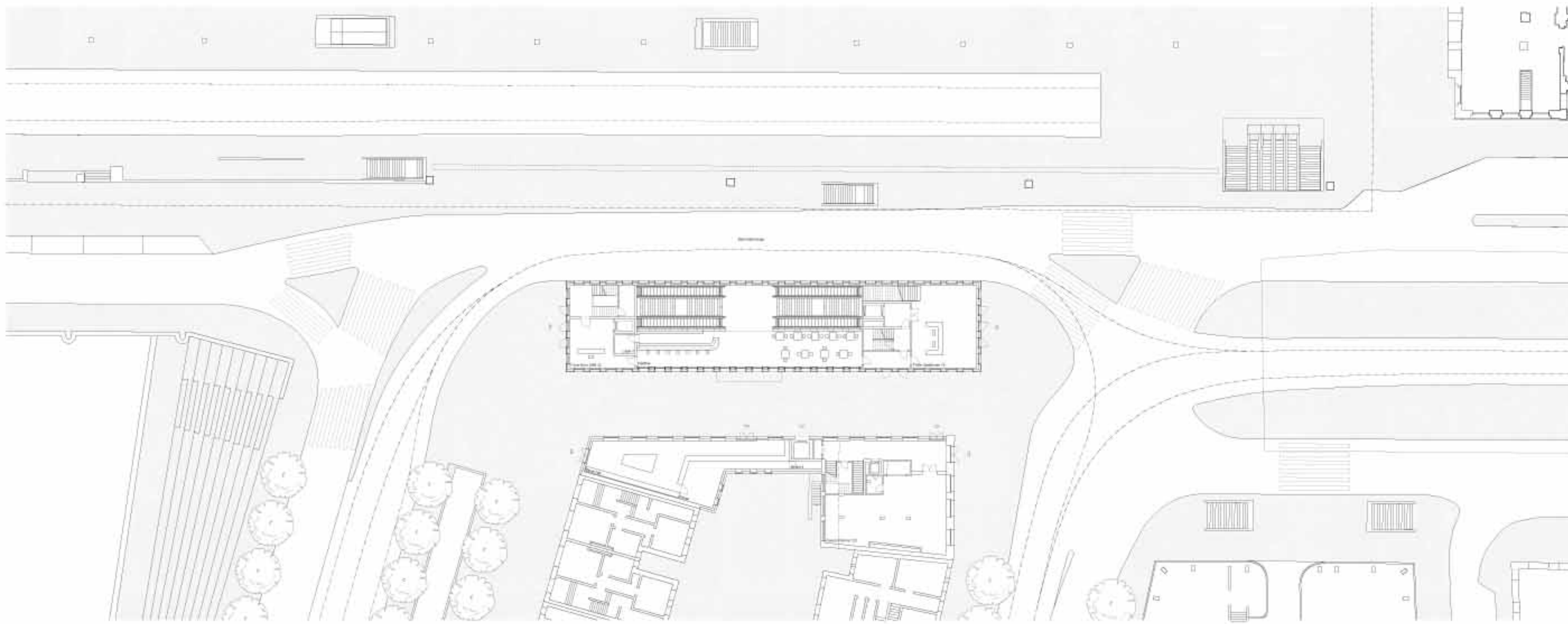
FASSADE NORD 1: 200



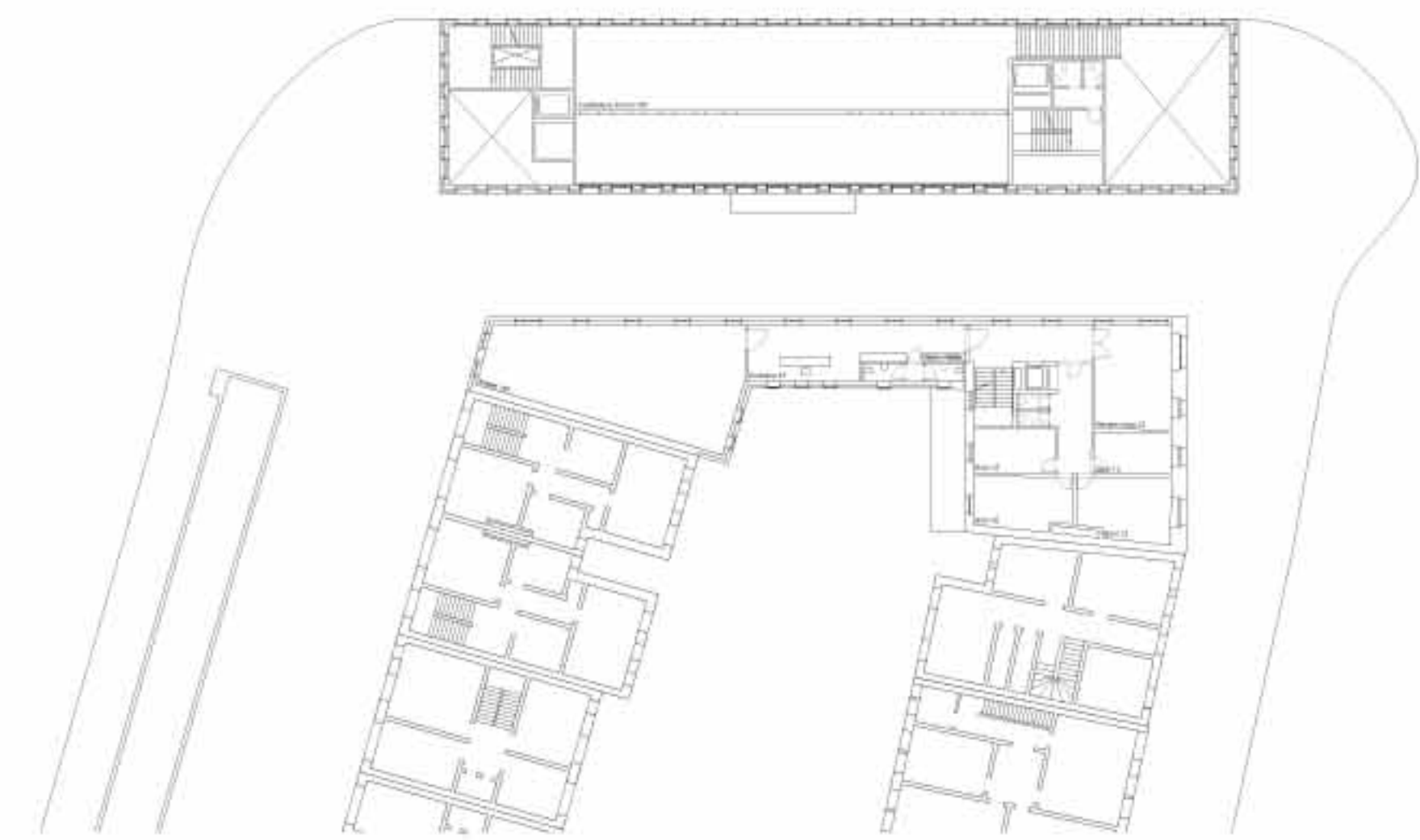
FASSADE OST 1: 200



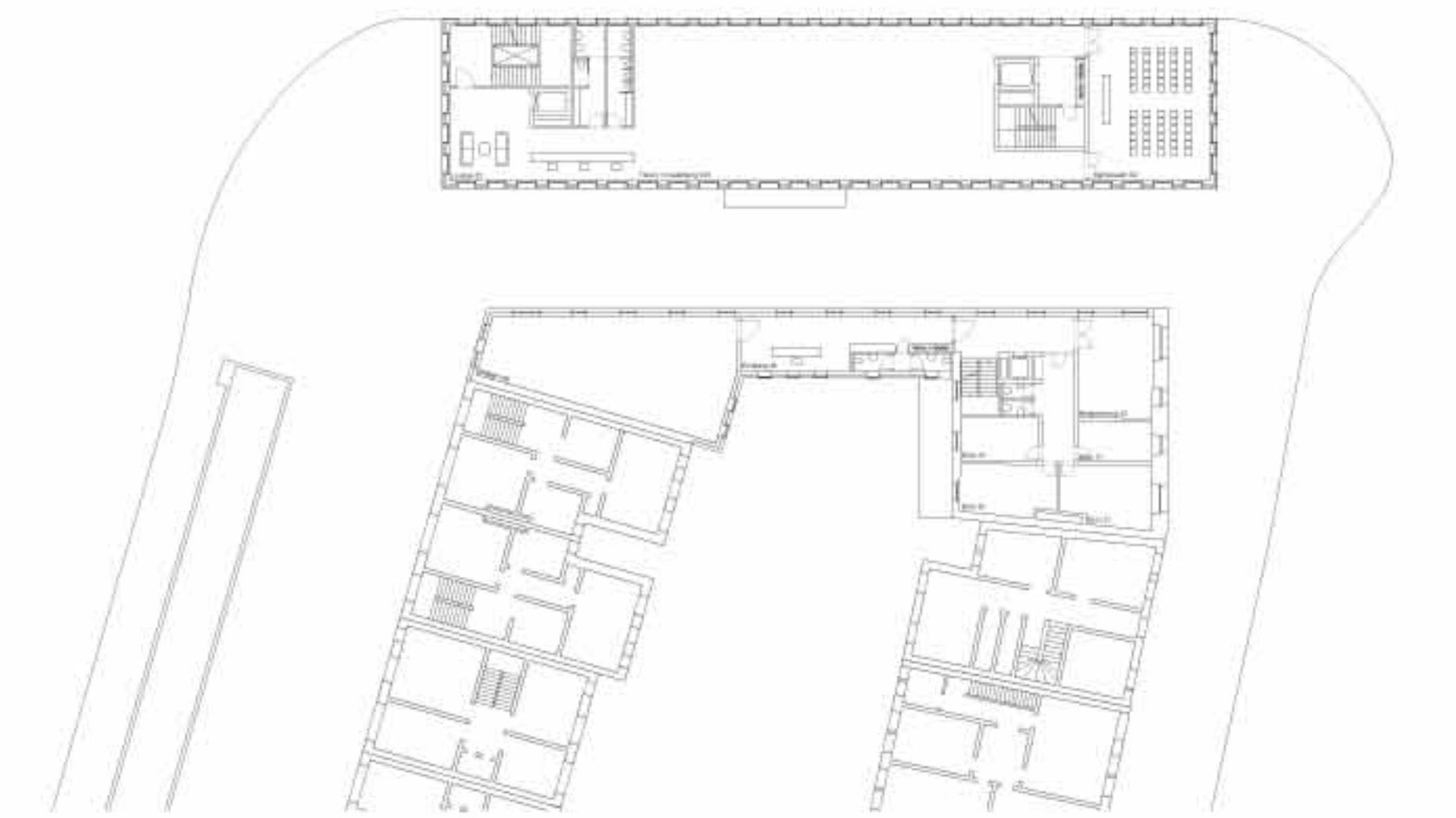
QUERSCHNITT 1: 200



GRUNDRISS ERDGESCHOSS 1: 200



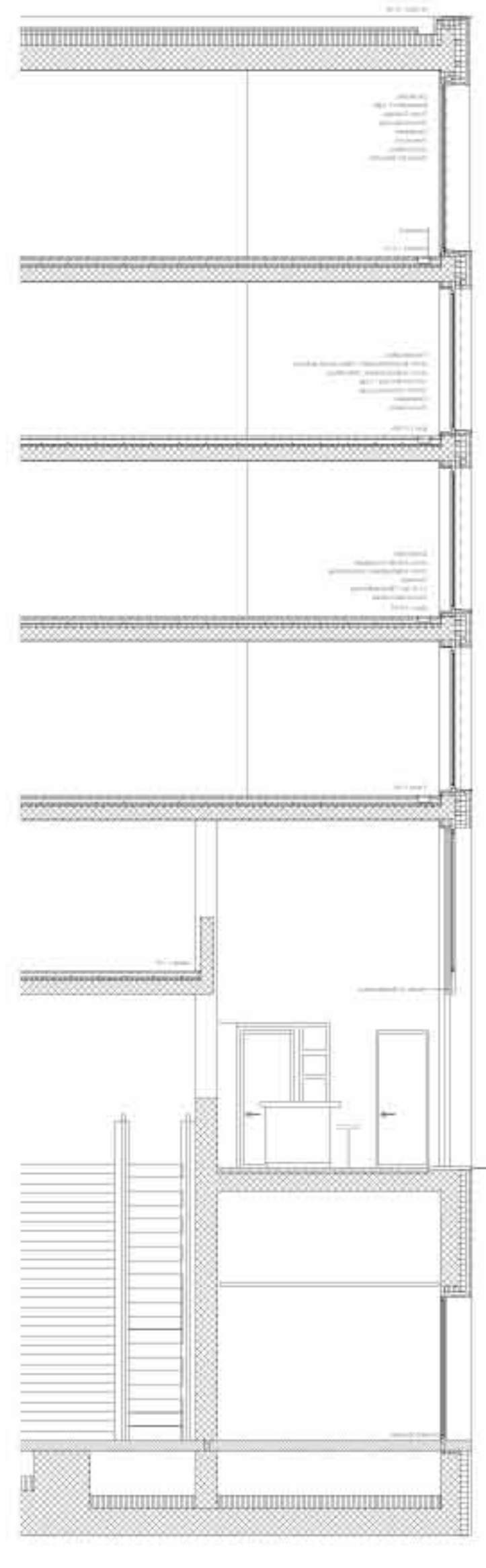
GRUNDRISS GALERIEGESCHOSS 1: 200



GRUNDRISS FORUMGESCHOSS 1: 200



Die Fassade des Gebäudes ist ein Beispiel für die Verwendung von vertikalen Elementen, die die Fassade in eine Reihe von vertikalen Rhythmen unterteilt. Die Fassade ist ein Beispiel für die Verwendung von vertikalen Elementen, die die Fassade in eine Reihe von vertikalen Rhythmen unterteilt. Die Fassade ist ein Beispiel für die Verwendung von vertikalen Elementen, die die Fassade in eine Reihe von vertikalen Rhythmen unterteilt.



002 | BÜROGEBÄUDE DER UNIVERSITÄT



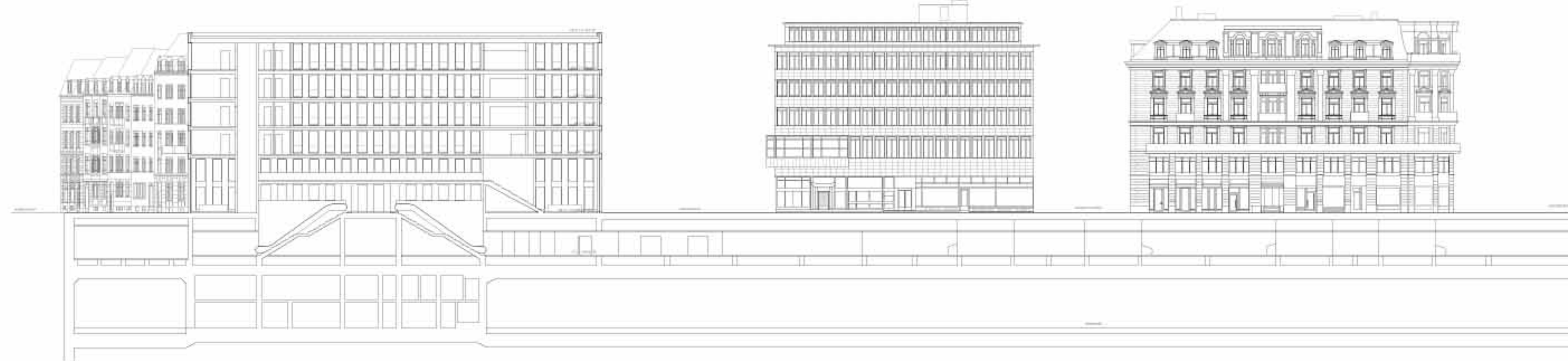
003 | BÜROGEBÄUDE DER UNIVERSITÄT



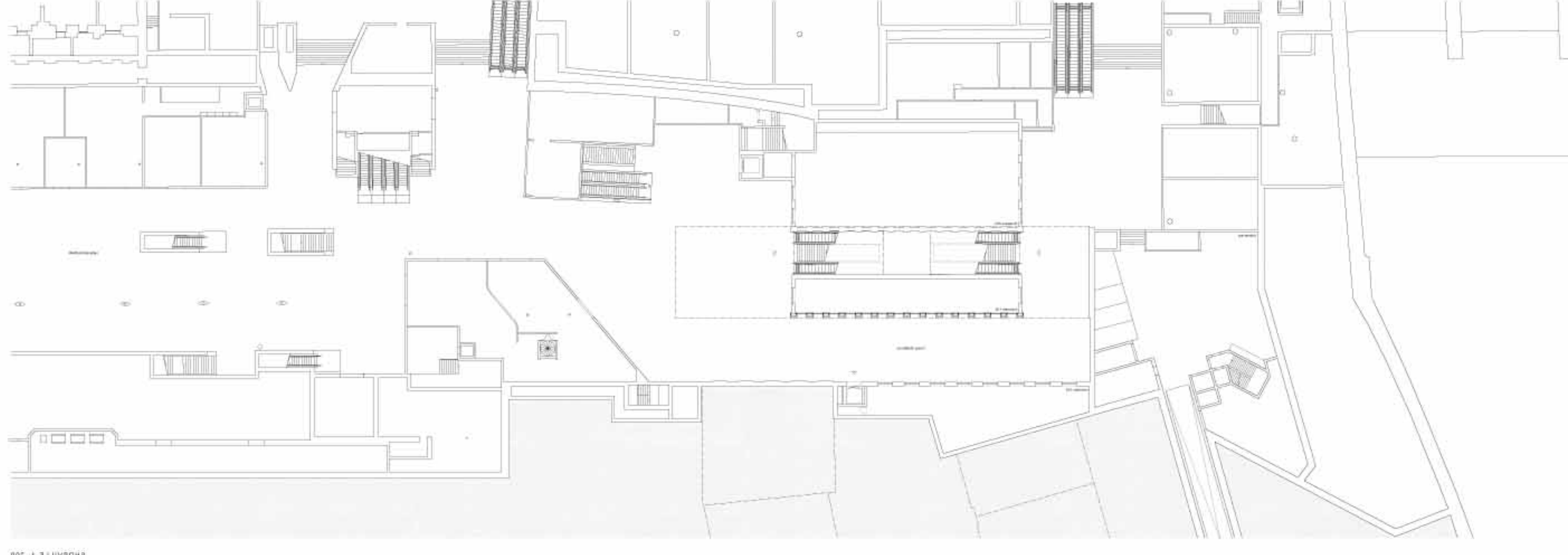
004 | BÜROGEBÄUDE DER UNIVERSITÄT



005 | BÜROGEBÄUDE DER UNIVERSITÄT



006 | BÜROGEBÄUDE DER UNIVERSITÄT



007 | BÜROGEBÄUDE DER UNIVERSITÄT